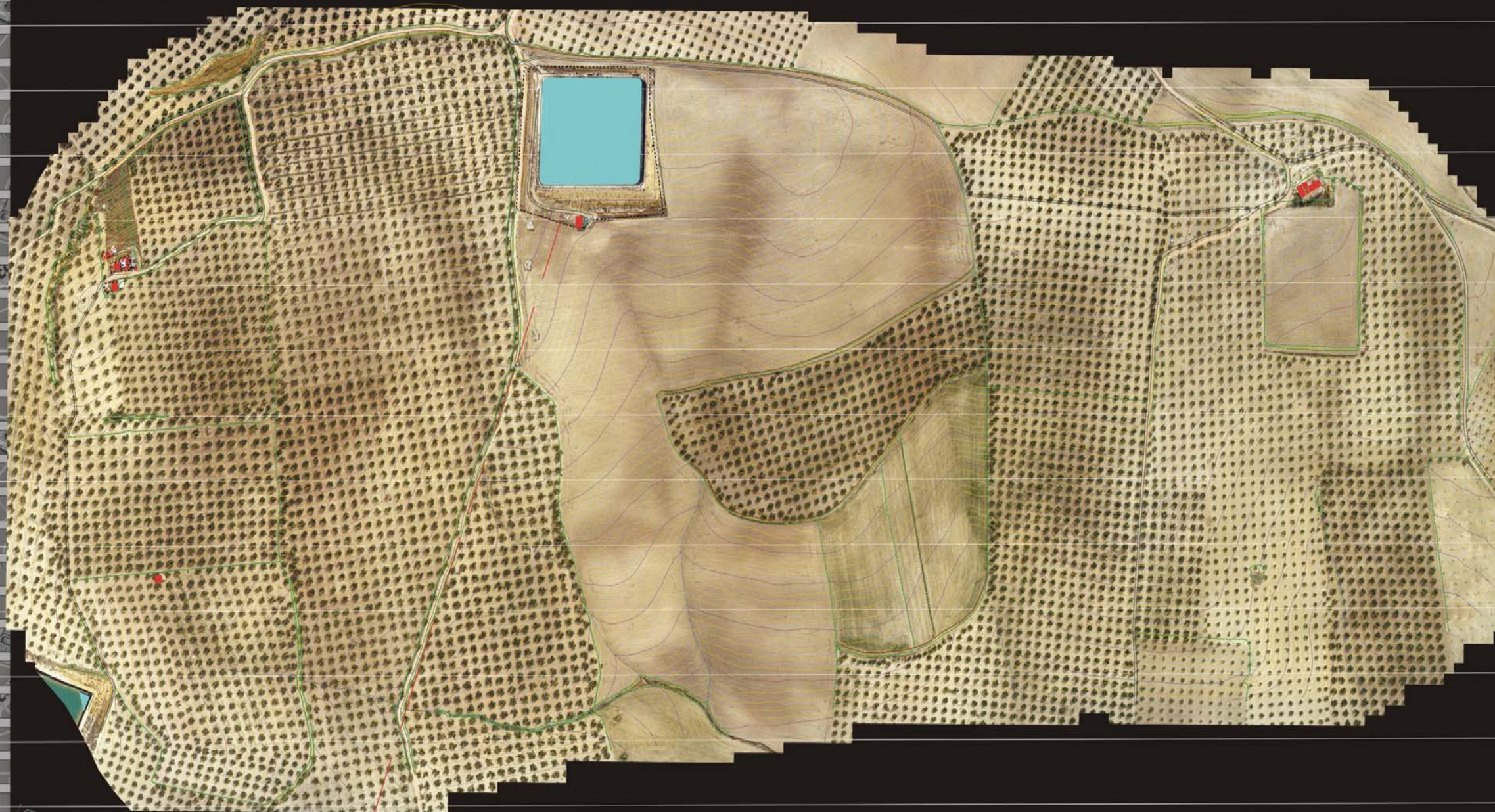


T OPOGRAFIA TERRESTRE EN A RQUEOLOGIA  
F OTOGRAMETRIA TERRESTRE  
Y F OTOGRAMETRIA AEREA  
EN A RQUEOLOGIA



# CERRO DE LA ALBAHACA

El asentamiento ha sido catalogado temporalmente por el Instituto Andaluz de Patrimonio Histórico (IAPH en sucesivas) como zona arqueológica de tipología asentamiento de la Edad del Cobre (2.000 - 2.500 a. C.) siendo este asentamiento uno de los más antiguos de la zona y de gran



La **Batalla de Baeula** fue un enfrentamiento armado que tuvo lugar en el año 208 a. C., durante la Segunda Guerra Púnica, entre el ejército cartaginés, comandado por Asdrúbal Barca, y el ejército romano, a las órdenes de Publio Cornelio Escipión el Africano

# GIRIBAILE

La meseta de Giribaile se localiza en la confluencia entre los ríos Guadalimar y Guadalén, en el término municipal de Vilches. Giribaile ocupa una posición destacada, de dominio, que le permite ejercer un importante control visual sobre su entorno más inmediato. Puede ser considerado, con sus más de 18 ha, de meseta fortificada, uno de los más grandes poblados ibéricos de la provincia de Jaén, articulando junto con Cástulo y Olvera un patrón de poblamiento lineal que se vertebra siguiendo el curso del río Guadalimar.

## ORTOIMAGEN ZONA CASTILLO



IMAGEN REAL

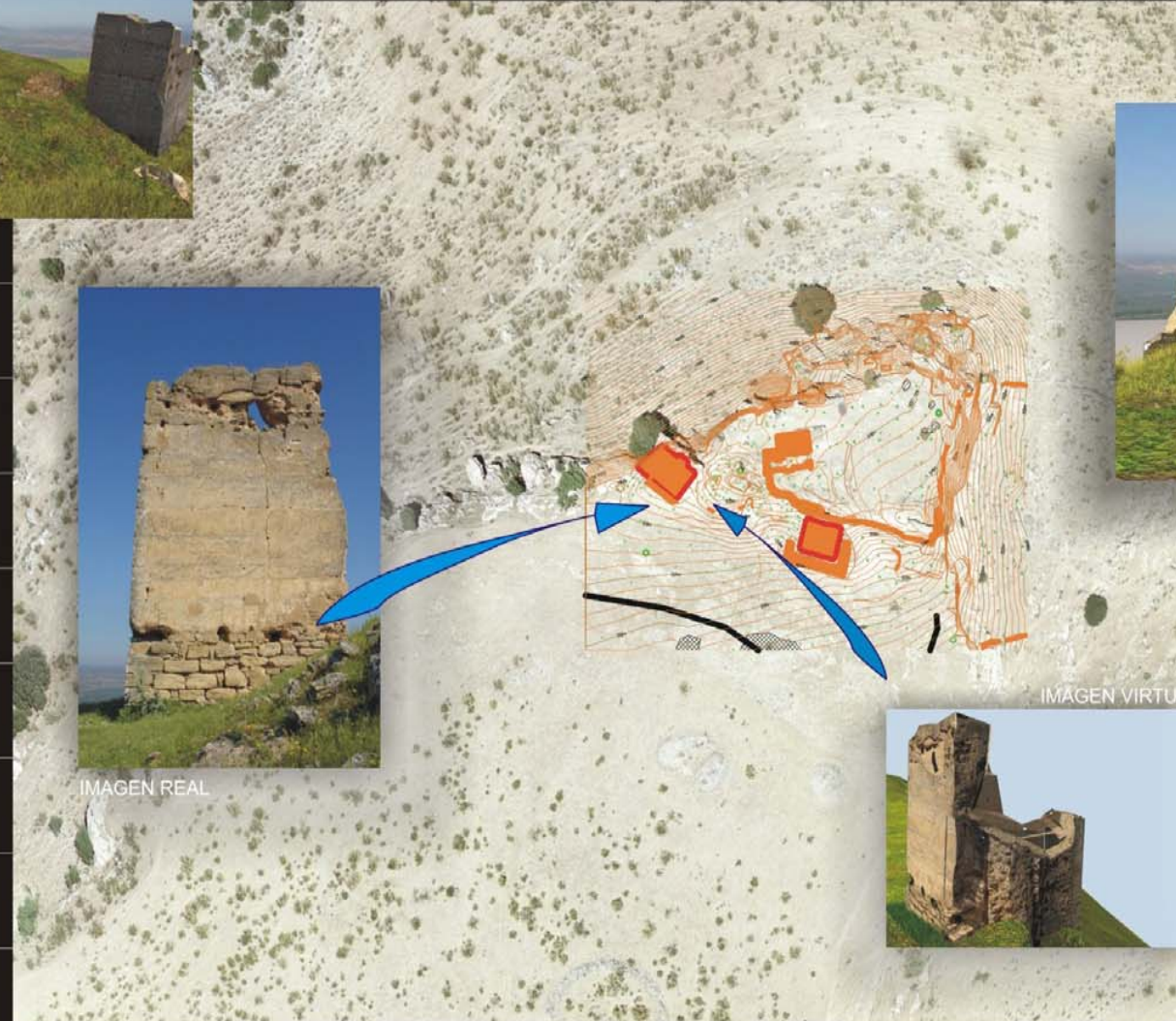


IMAGEN VIRTUAL



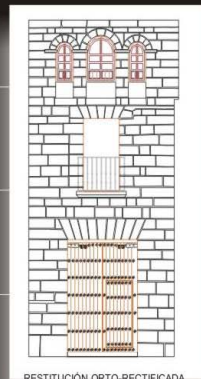
IMAGEN VIRTUAL



IMAGEN VIRTUAL

El espacio funerario, conocido básicamente mediante prospección, se presenta en tres áreas diferenciadas que rodean la privilegiada plataforma norte, adaptándose a la topografía del lugar. En la necrópolis de la plataforma inferior se localiza lo que se piensa que es un monumento funerario de planta cuadrangular de grandes bloques en cuyo ajuar, expoliado, destacan cerámicas griegas de finales del s. V y mediados del s. IV a.C.

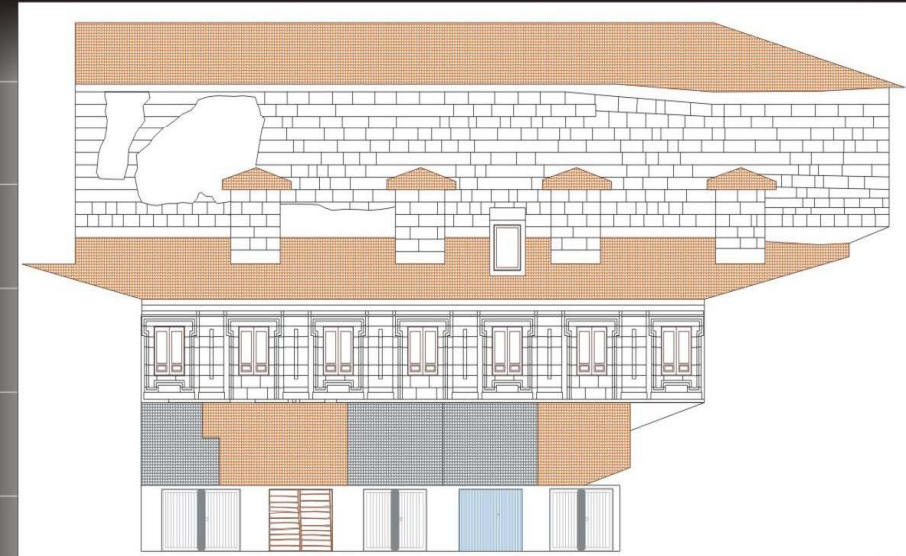
# C LAUSTRO EL T ORIL



DETALLE TORRE



DETALLE ALZADO CLAUSTRO JUNTO IGLESIA



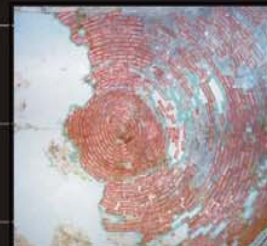
# TORRE ALMEDINA

Situada en la calle Almedina, se trata de un torreón de planta cuadrada, bastante deteriorado, aunque conserva algunos rasgos o canes que sostendrían un matacán. De la esquina noroeste saldría una muralla hacia la Torre del Homenaje, aunque de este lienzo de muralla, se conserva muy poco. Esta torre se encuentra invadida por diversas casas, por lo que es imposible su acceso.

## ORTORECTIFICACIÓN TERRESTRE



ALZADO SUR TORRE



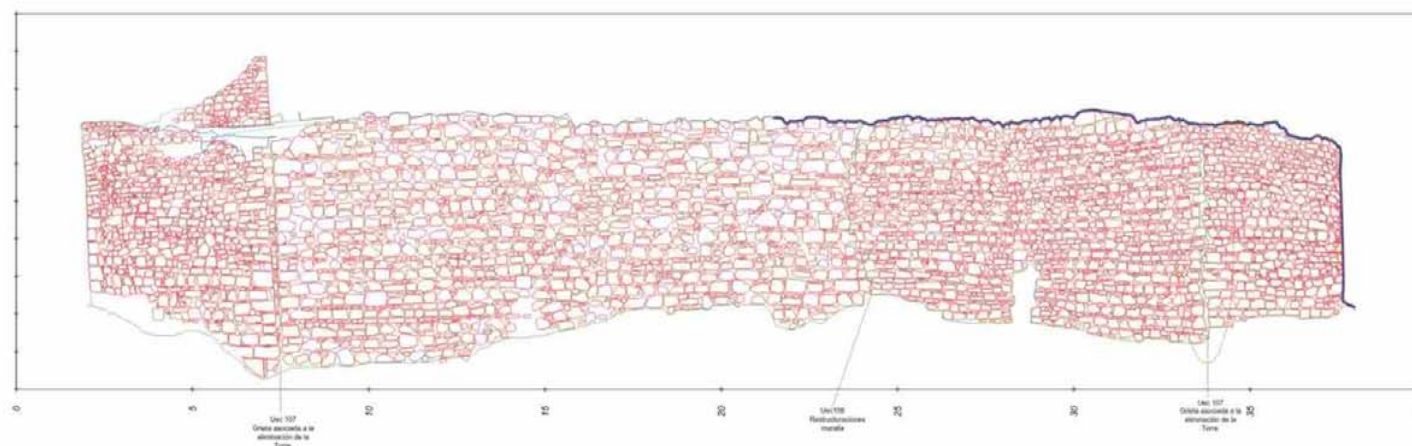
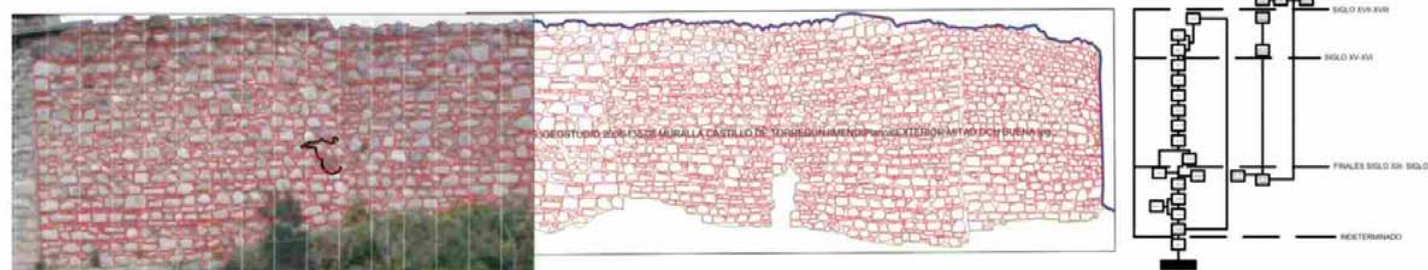
DETALLE CUPULA



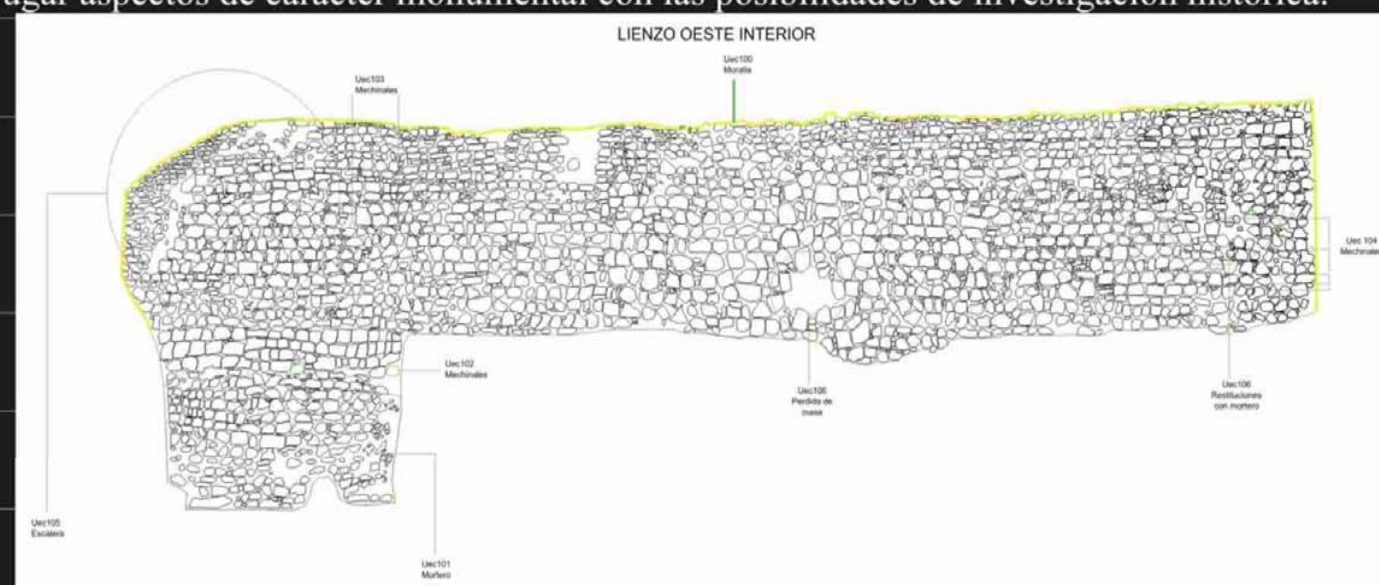
PARAMENTO 2ª PLANTA



# MURALLA CASTILLO TORREDONJIMENO



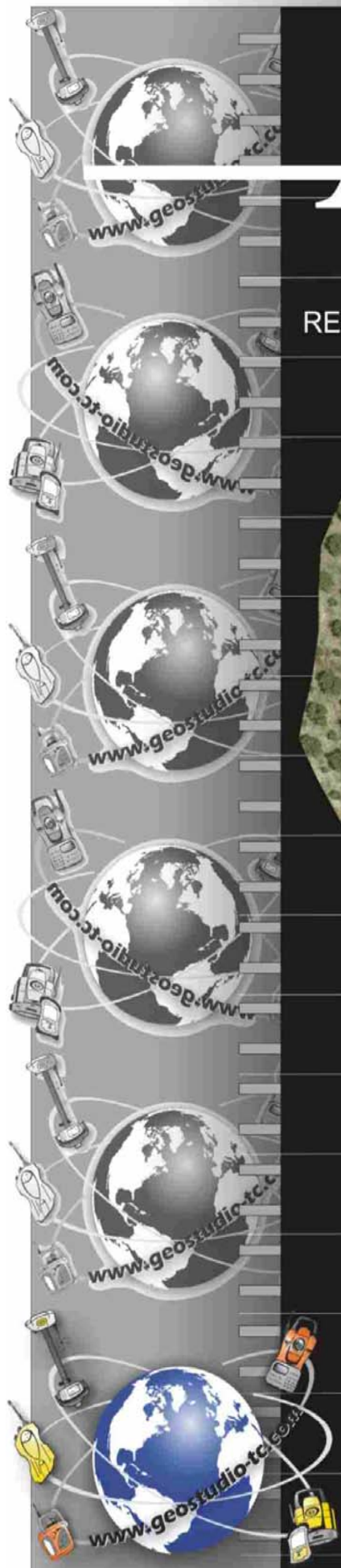
Se trata del Castillo situado en pleno casco urbano, que junto con el Ayuntamiento y la iglesia de San Pedro, representan el núcleo patrimonial más relevante del antiguo espacio urbano medieval al conjugar aspectos de carácter monumental con las posibilidades de investigación histórica.



# ALCAZABA DE LA MOTA

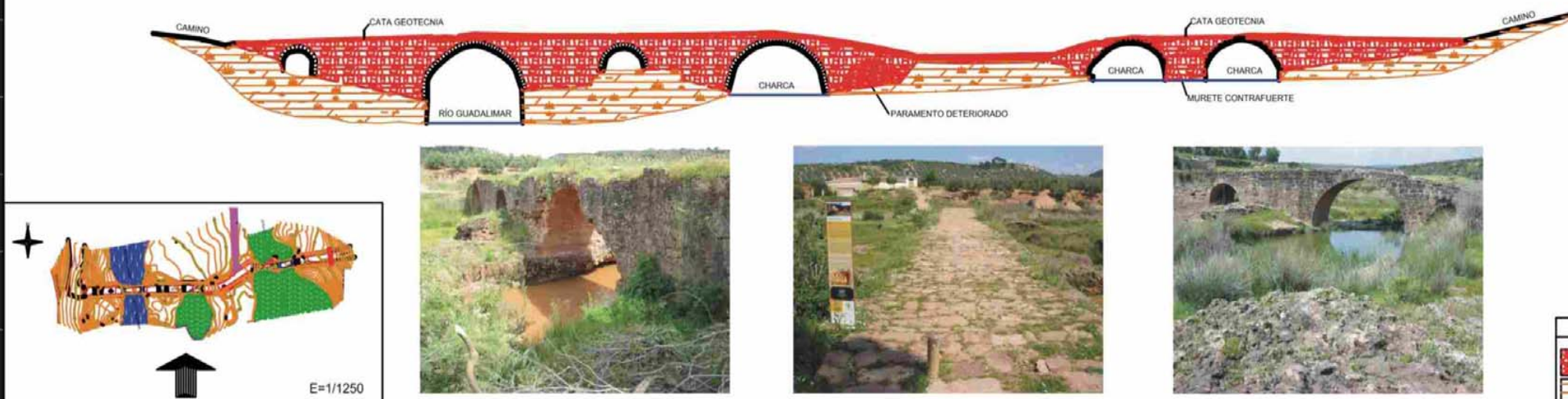
Importante conjunto arqueológico, cuyas excavaciones han dejado al descubierto la doble funcionalidad de este enclave, la estratégico-militar y la religiosa-funeraria.

RESTITUCION MEDIANTE VUELO FOTOGRAMETRICO



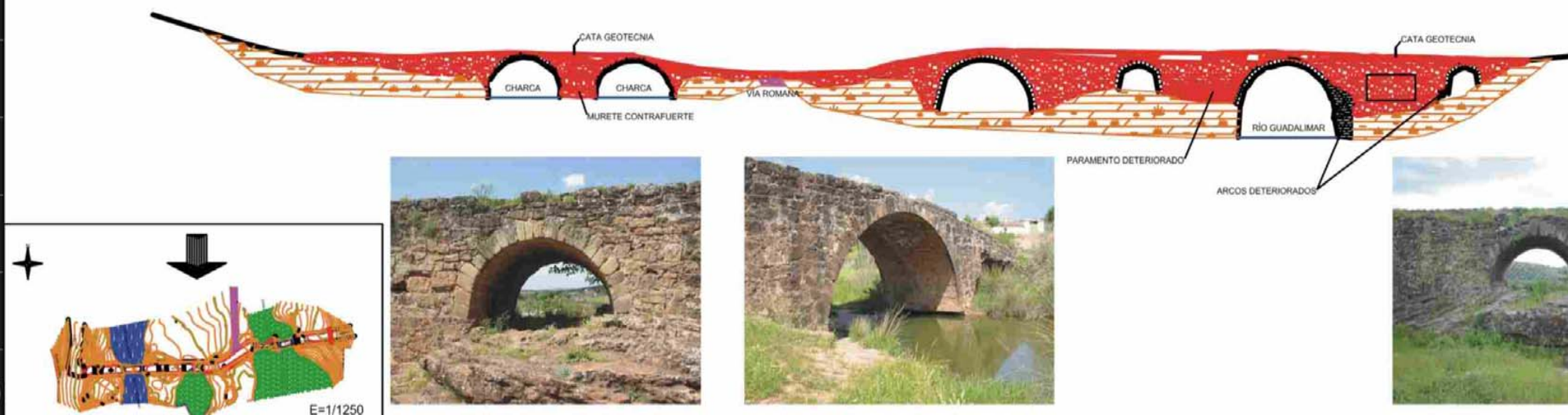
# P UENTE M OCHO

## ALZADO SUR AGUAS ABAJO



LEYENDA	
	PARAMENTO VERTICAL
	TIERRA-ROCA NATURAL
	DOVELAS DE ARCOS
	VÍA O CALZADA ROMANA

## ALZADO NORTE AGUAS ARRIBA





# CORTIJO DE LOS ROBLES

DETALLE PIEDRA TIPO 'C' DE MOLINO DE ACEITE



DISPOSICIÓN DE LAS PIEDRAS DE MOLINO

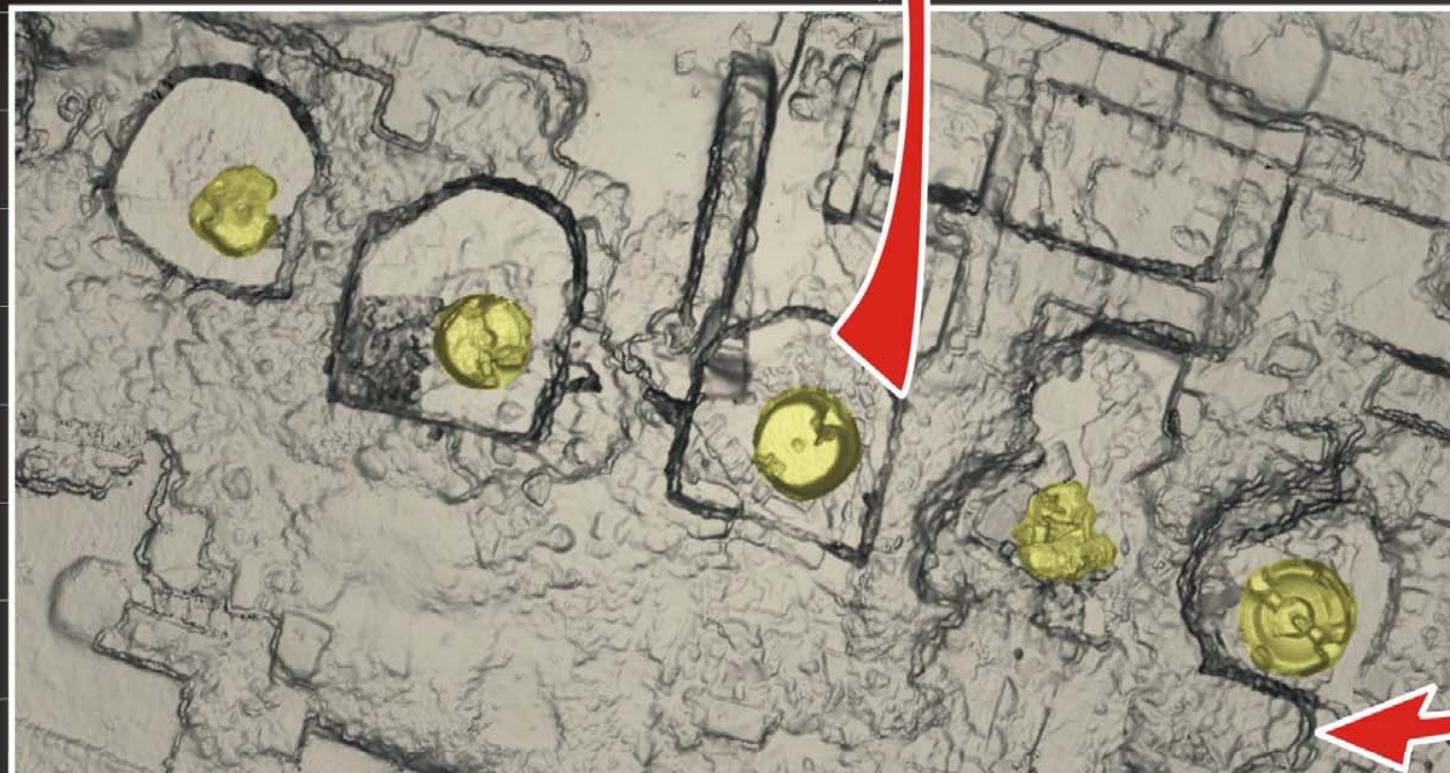
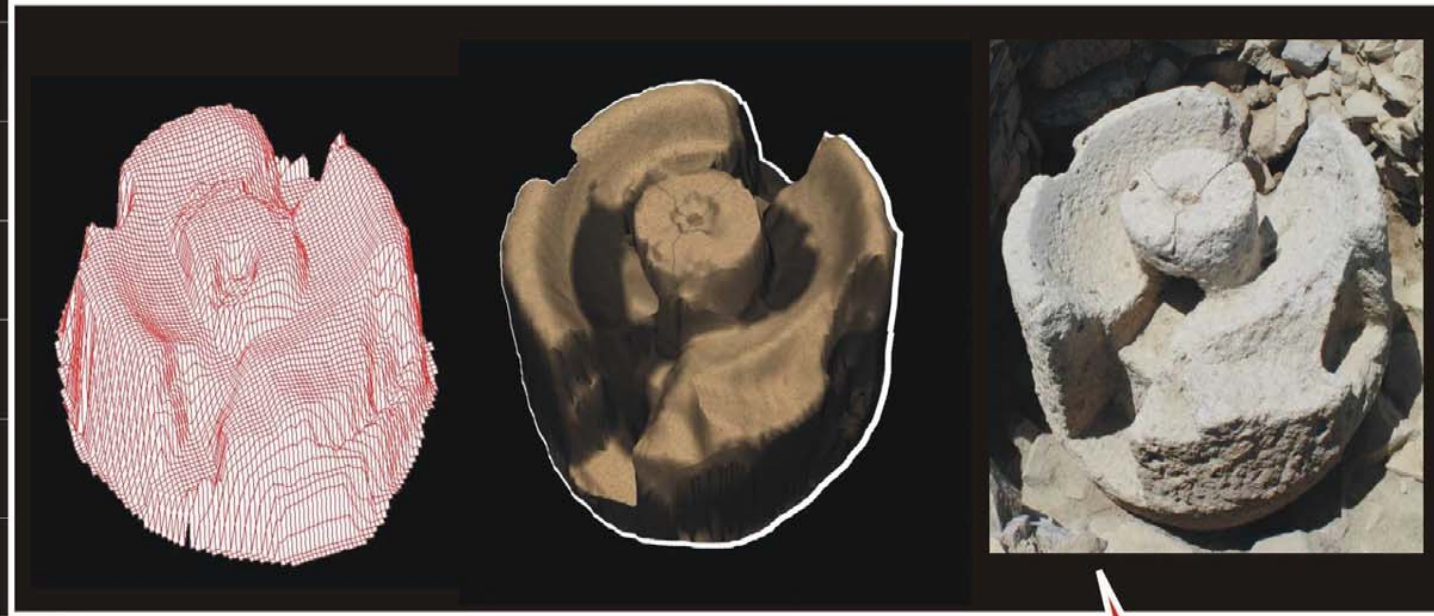


IMAGEN AEREA RENDERIZADA  
UBICACIÓN EN ZONA DE ESTUDIO



# CORTIJO DE LOS ROBLES

DETALLE PIEDRA TIPO 'E' DE MOLINO DE ACEITE



DISPOSICIÓN DE LAS PIEDRAS DE MOLINO

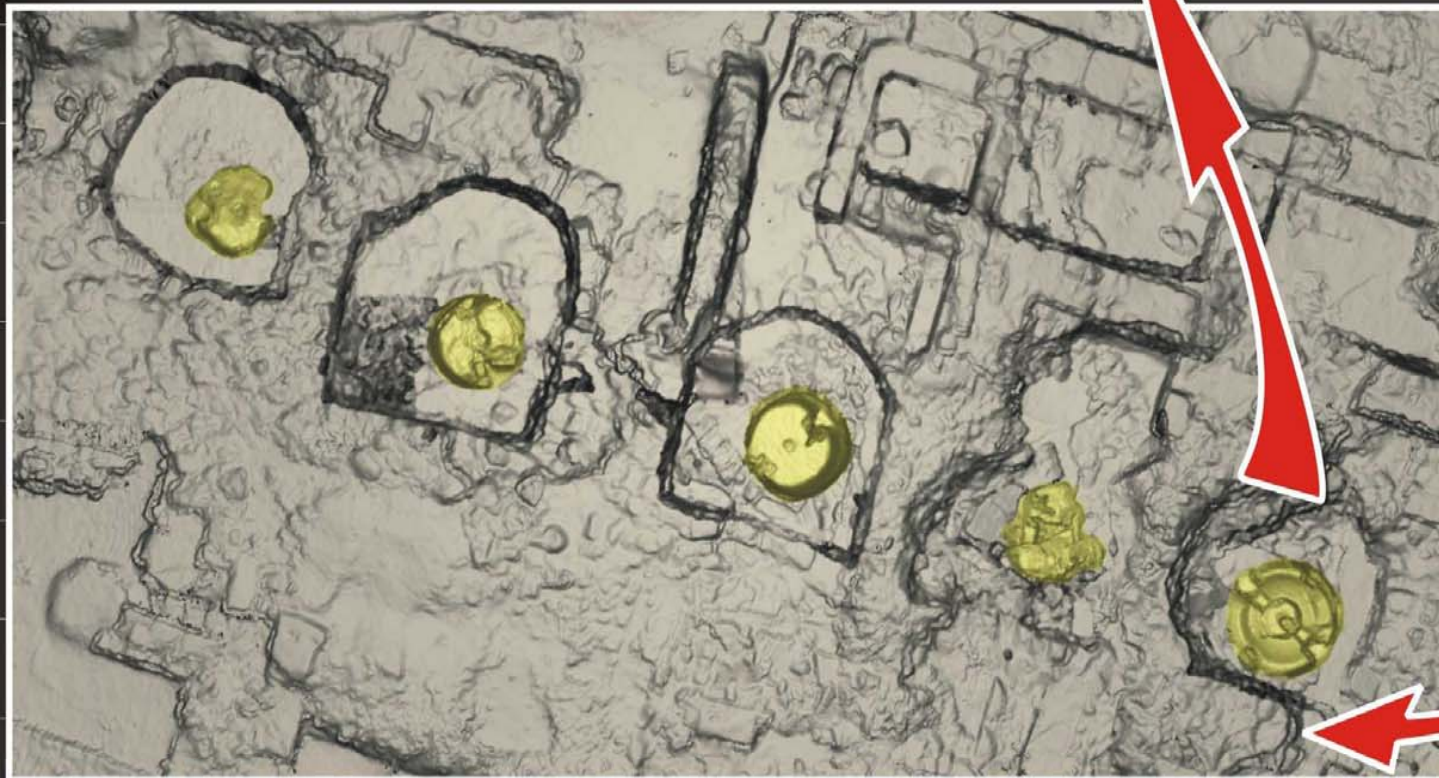
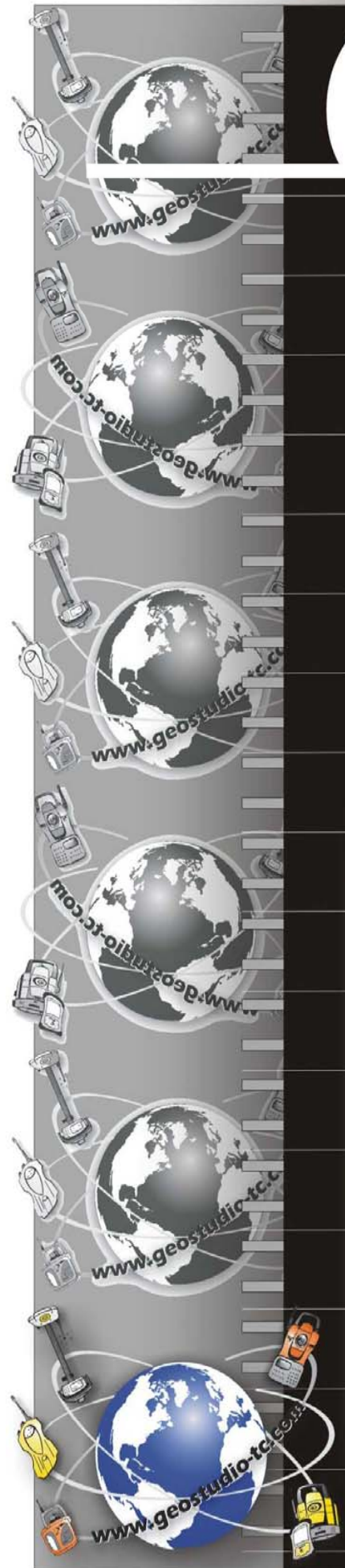
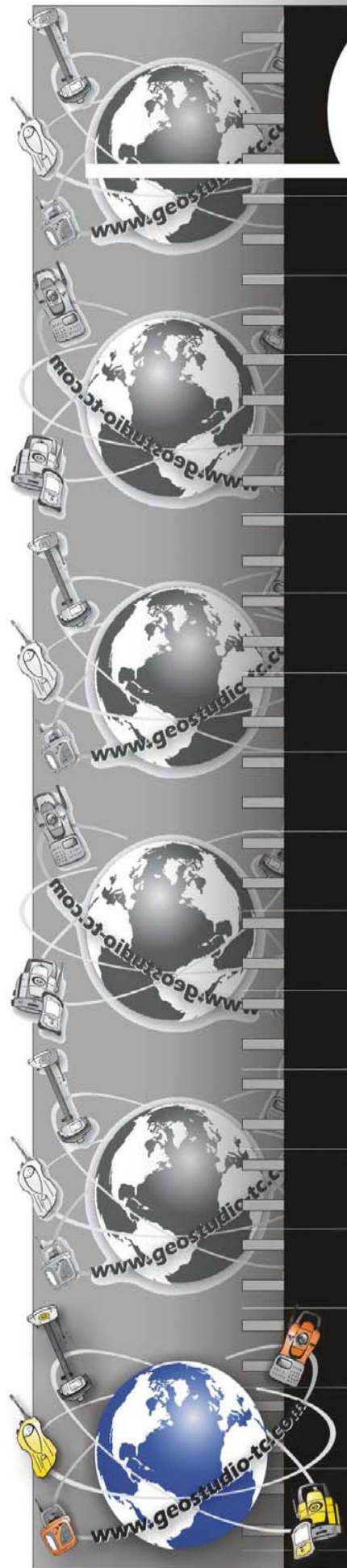
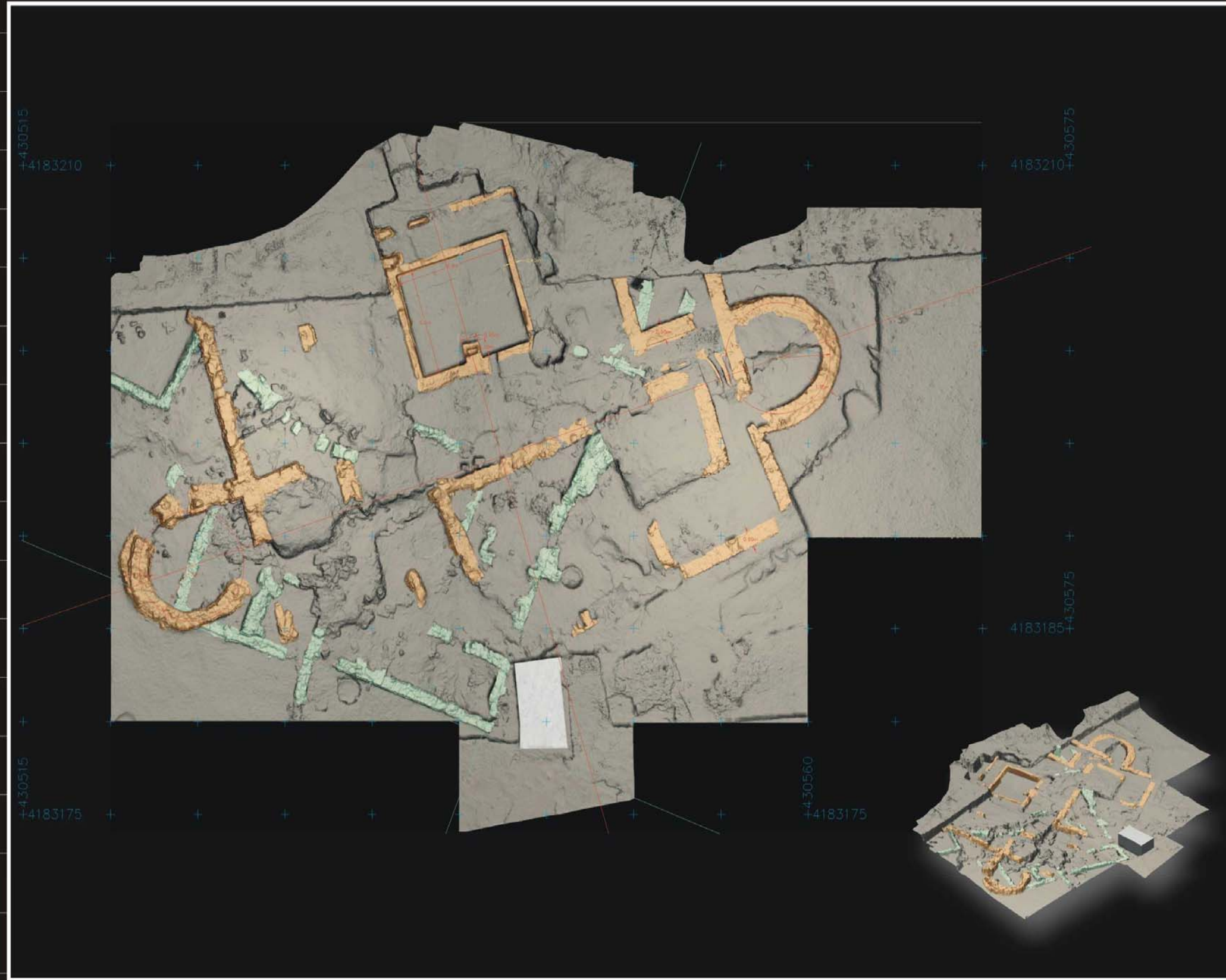


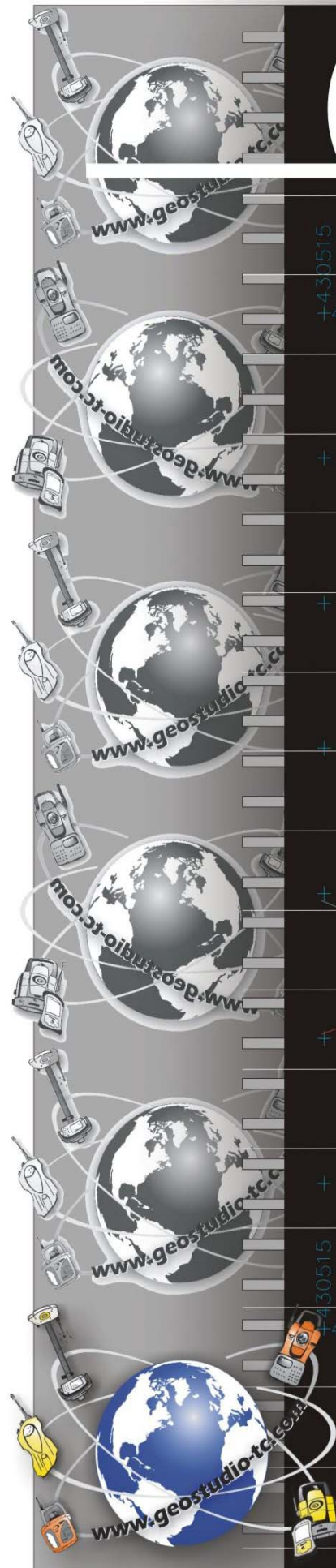
IMAGEN AEREA RENDERIZADA  
UBICACIÓN EN ZONA DE ESTUDIO



# CORTIJO DE LOS ROBLES



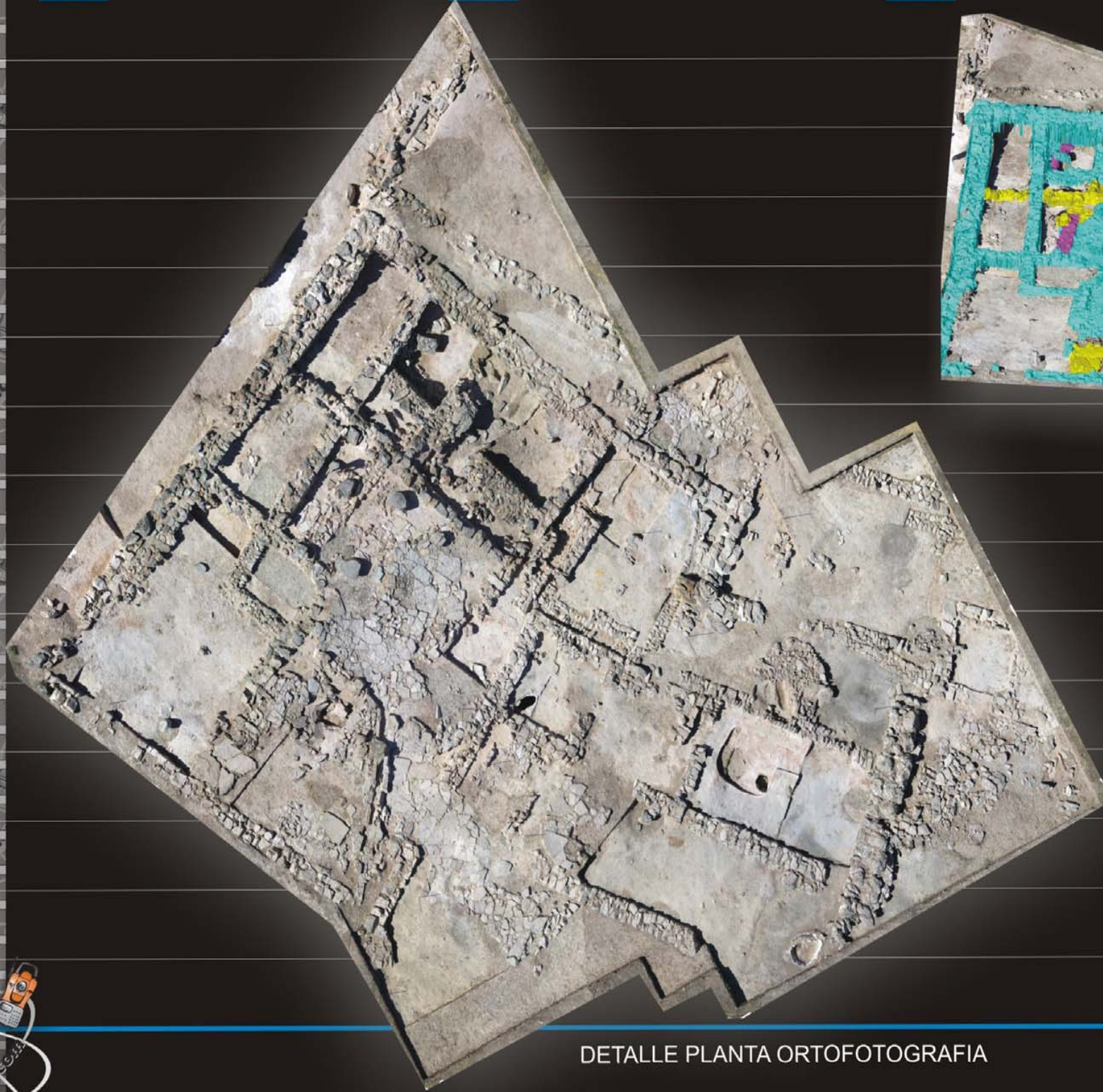
# CORTIJO DE LOS ROBLES



# CORTIJO DE LOS ROBLES



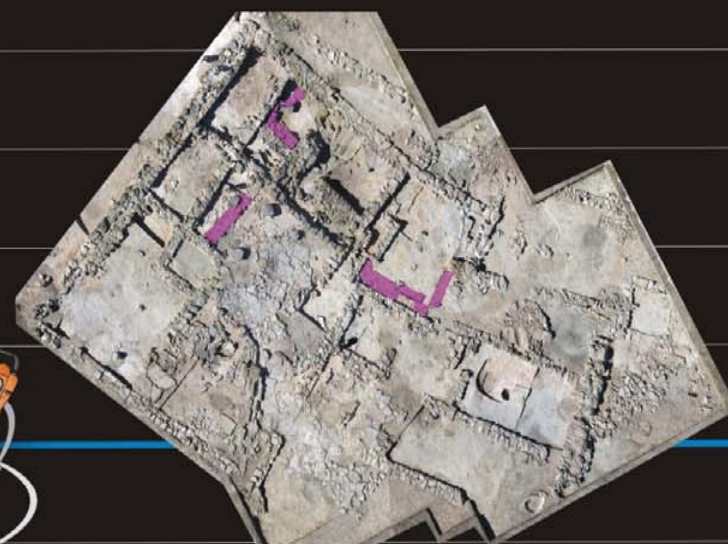
# PALACIO IBERO EN PUENTE TABLAS



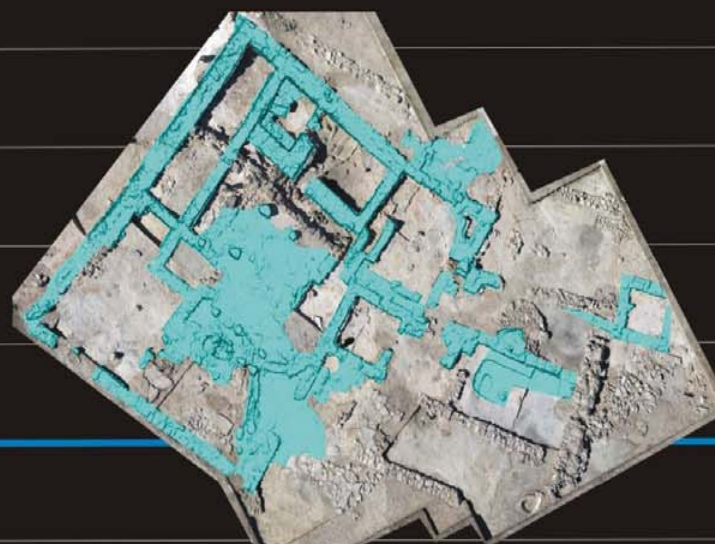
DETALLE PLANTA ORTOFOTOGRAFIA



# PALACIO IBERO EN PUENTE TABLAS



Siglo V a.n.e.



Siglo IV a.n.e.



Siglo III a.n.e.



# PALACIO IBERO EN PUENTE ABLAS



DETALLE ALZADO D



DETALLE ALZADO J



DETALLE ALZADO F



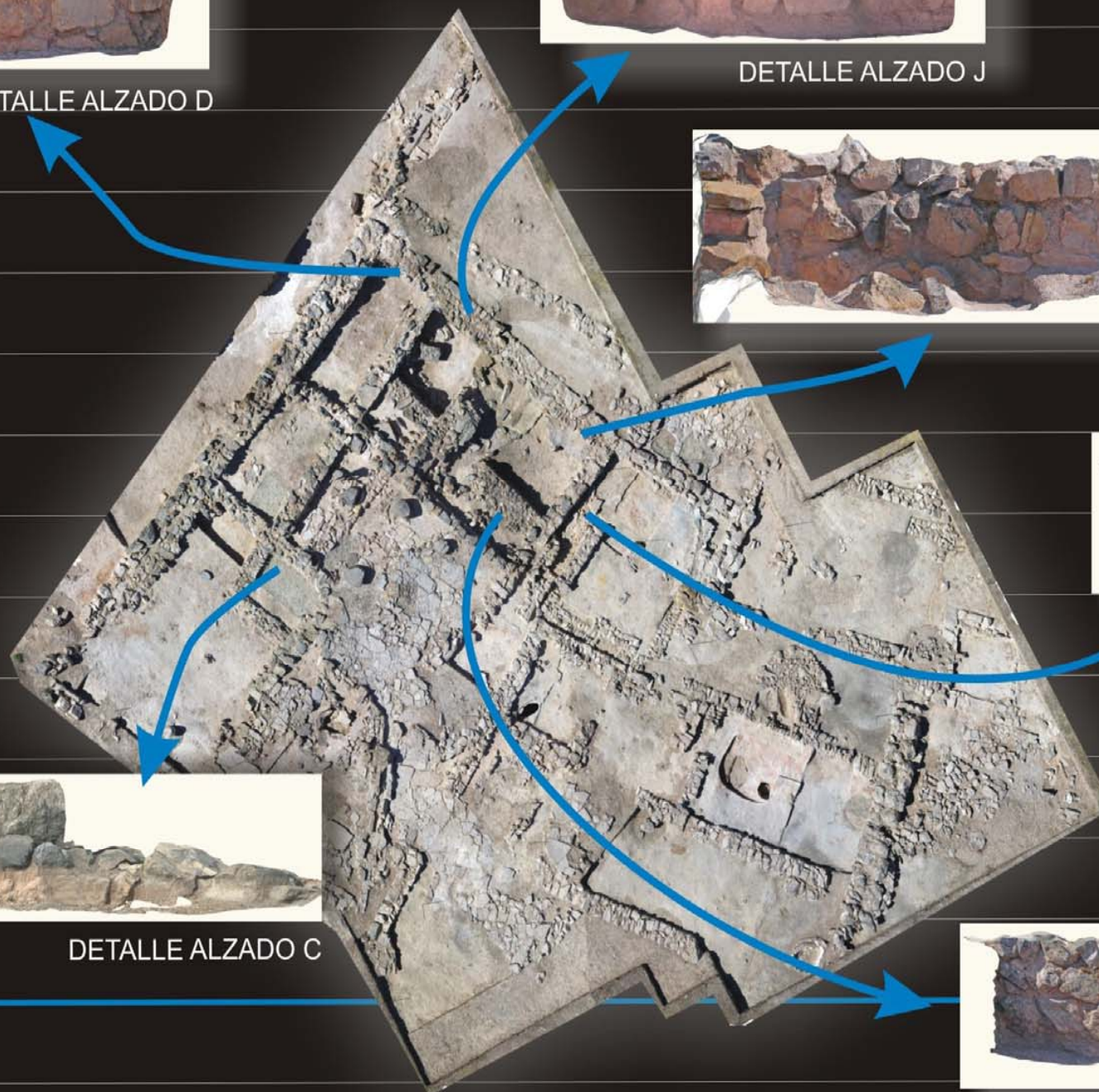
DETALLE ALZADO G



DETALLE ALZADO C



DETALLE ALZADO E





T OPOGRAFIA TERRESTRE EN A RQUEOLOGIA  
F OTOGRAMETRIA TERRESTRE  
Y F OTOGRAMETRIA AEREA  
EN A RQUEOLOGIA

